

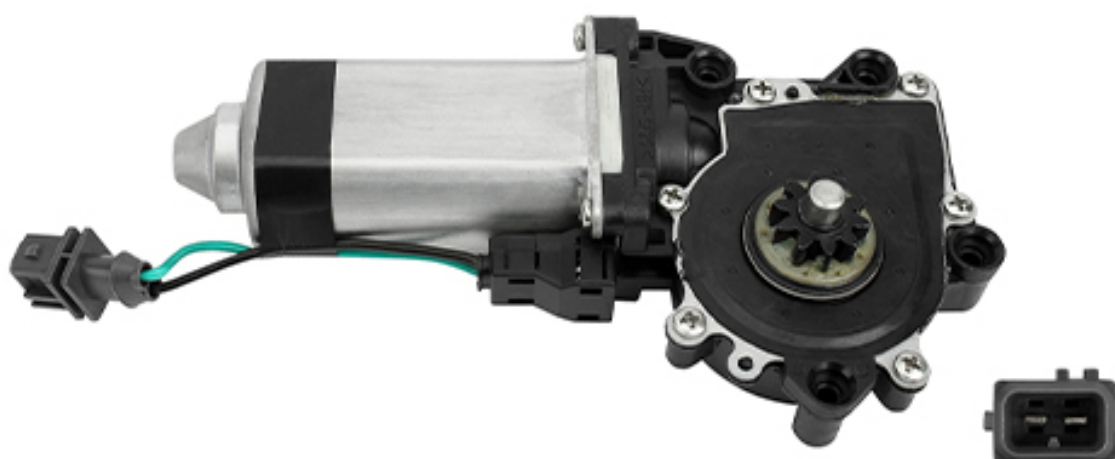


# Электродвигатель стеклоподъемника, левый

Подходит для: Mercedes-Benz

замены

005 820 9042



Электродвигатель стеклоподъемника представляет собой электродвигатель, который приводится в действие кнопкой на панели управления в салоне; он используется для подъема или опускания оконных стекол независимо друг от друга или для их остановки в любом положении.

Так называемые «функции обеспечения комфорта» можно настроить с помощью блока управления. К ним относятся автоматическое поднятие и опускание окна при кратковременном нажатии на кнопку, соединение функции стеклоподъемника с центральной системой запираения дверей или важная функция безопасности — защита от защемления. Без этой функции части тела или предметы могут быть защемлены окном (то есть, существует риск травмы). Датчик обнаруживает сопротивление, когда окно закрывается, а стекло останавливается.

## Полезные советы и рекомендации

На основании многолетнего опыта работы с общими ошибками при монтаже в данной группе продукции, которые могут приводить к отклонению гарантийного случая, мы рекомендуем Вам предварительно проверять следующее:

- Все компоненты должны быть установлены без натяжения и в правильном монтажном положении
- Все элементы крепления должны быть защищены от развинчивания (напр., посредством блокировки винтов, стопорных шайб, стопорных гаек и т. д.)
- Направляющие или рамы оконного стекла не должны быть согнутыми
- Стекло должно легко заходить в направляющие
- Верхние и нижние стопоры стекла должны быть правильно отрегулированы
- Элементы управления (напр., переключатели, кабельная разводка) и соседние компоненты должны функционировать надлежащим образом
- Двигатели электронных стеклоподъемников могут нуждаться в подготовке (ознакомьтесь с соответствующей технической литературой)

## Дополнительные ссылки

**Другие товары из ассортимента продукции бренда DT Spare Parts**

Примечание: Аксессуары перечислены на соответствующей странице подробностей статьи на Partner Portal.

**Request article or order in  
Partner Portal**

## DT Spare Parts

Бренд DT Spare Parts из Германии представляет собой полный ассортимент автомобильных запчастей и аксессуаров с гарантией 24 месяца — будь то для грузовых автомобилей, прицепов, автобусов, транспортеров или для прочих областей применения, таких как легковые автомобили, транспортные средства сельскохозяйственного назначения, инженерно-строительные машины, а также для использования в судостроении и промышленности и прочих областях. Гарантированное качество бренда достигается благодаря постоянной оптимизации продукции и строжайшему контролю качества в рамках Diesel Technic Quality System (DTQS).

Дополнительная информация: [www.dtqs.de](http://www.dtqs.de)