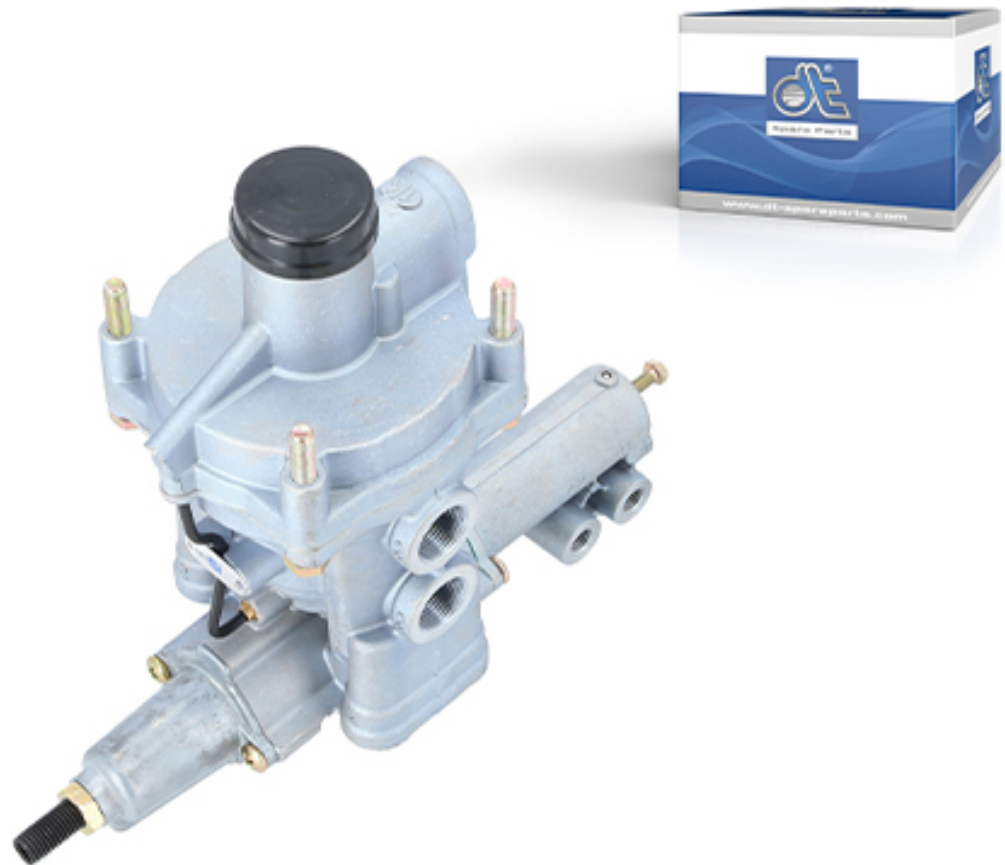


Válvula dependendo de carga

Adequado para: DAF, Fruehauf, Kögel, MAN, Renault, Scania

substitui

475 715 500 0



O regulador automático da força de travagem/frenagem dependente da carga tem a tarefa de tornar o efeito de travagem/frenagem de um camião/caminhão dependente da condição de carga do veículo. Os travões/freios são mais aplicados com uma carga pesada e com menos carga, o efeito de travagem/frenagem é reduzido. Isto diminui o desgaste desnecessário e impede que as rodas travem.

Esta válvula é especialmente projetada para reboques/carretas com sistemas de suspensão pneumática em vários eixos. A força de travagem/frenagem é ajustada através do controle da pressão da sanfona da suspensão pneumática.

Dicas e sugestões: Observe as instruções de instalação e os dados de ajuste do fabricante do veículo ou reboque/carreta. Os Parts Specialists mostram todas as dicas e truques para substituir as peças do trailer no YouTube:

<https://www.youtube-nocookie.com/embed/FBBdLzVrQ3c>

Request article or order in Partner Portal

DT Spare Parts

A marca alemã DT Spare Parts fornece uma linha completa de peças e acessórios automotivos com garantia de 24 meses - seja para caminhões, reboques, ônibus, vans ou outras aplicações, p. ex.: carros, veículos para agricultura, veículos para construção, assim como aplicações marítimas e industriais. A garantia da qualidade da marca é obtida pela consistente otimização dos produtos e incansável garantia de qualidade da estrutura do Diesel Technic Quality System (DTQS).

Outras informações: [www.dtqs.de](t3://page?uid=524)