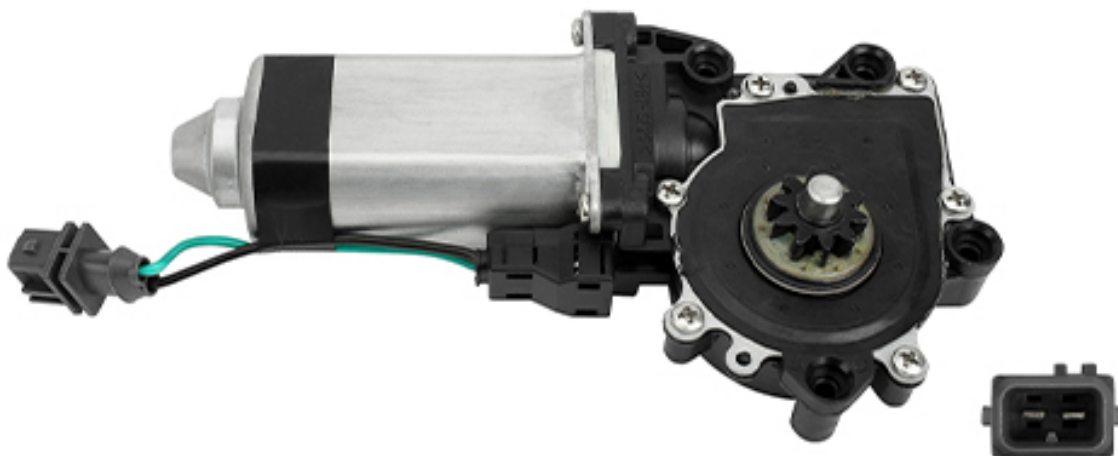


# Motor de elevador de vidro, esquerdo

Adequado para: Mercedes-Benz

substitui  
005 820 9042



O motor da janela é um motor elétrico que é acionado por meio de um botão no painel de controle da cabine; serve para levantar ou baixar os vidros independentemente umas das outras, ou para as parar em qualquer posição.

Os assim chamados "recursos de conveniência" podem ser configurados através de uma unidade de controle. Estes incluem a subida e descida automática do vidro a um breve pressionar do botão, ligando a função de regulação do vidro ao sistema de travamento central ou uma importante função de segurança – a proteção antiesmagamento. Sem esta função, partes do corpo (risco de ferimentos) ou objetos podem ser esmagados pelo vidro. Um sensor detecta resistência quando a janela está fechando e o vidro para.

Dicas & Truques

Baseando-nos em muitos anos de experiência com erros de montagem comuns neste grupo de produtos, o que pode levar a rejeição em caso de garantia, recomendamos que você verifique com antecedência se:

- Todos os componentes estão instalados sem tensão e na posição de instalação correta
- Todos os elementos de fixação estão protegidos contra afrouxamento (por exemplo por trava de parafuso, arruelas de pressão e contraporcas de travamento etc.)
- Os trilhos guia e os caixilhos da janela não estão dobrados
- O vidro da janela desliza com facilidade dentro dos trilhos
- obere und untere Scheibenanschlage korrekt eingestellt sind
- Os encaixes superior e inferior do vidro da janela estao ajustados corretamente
- Motores reguladores de janela eletronicos podem precisar de treinamento (consulte literatura de servio adequada)

Request article or order in Partner Portal

## DT Spare Parts

A marca alema DT Spare Parts fornece uma linha completa de peas e acessorios automotivos com garantia de 24 meses - seja para caminhoes, reboques, onibus, vans ou outras aplicaoes, p. ex.: carros, veiculos para agricultura, veiculos para construao, assim como aplicaoes maritimas e industriais. A garantia da qualidade da marca e obtida pela consistente otimizaao dos produtos e incansavel garantia de qualidade da estrutura do Diesel Technic Quality System (DTQS).

Outras informaoes: [www.dtqs.de](http://www.dtqs.de)