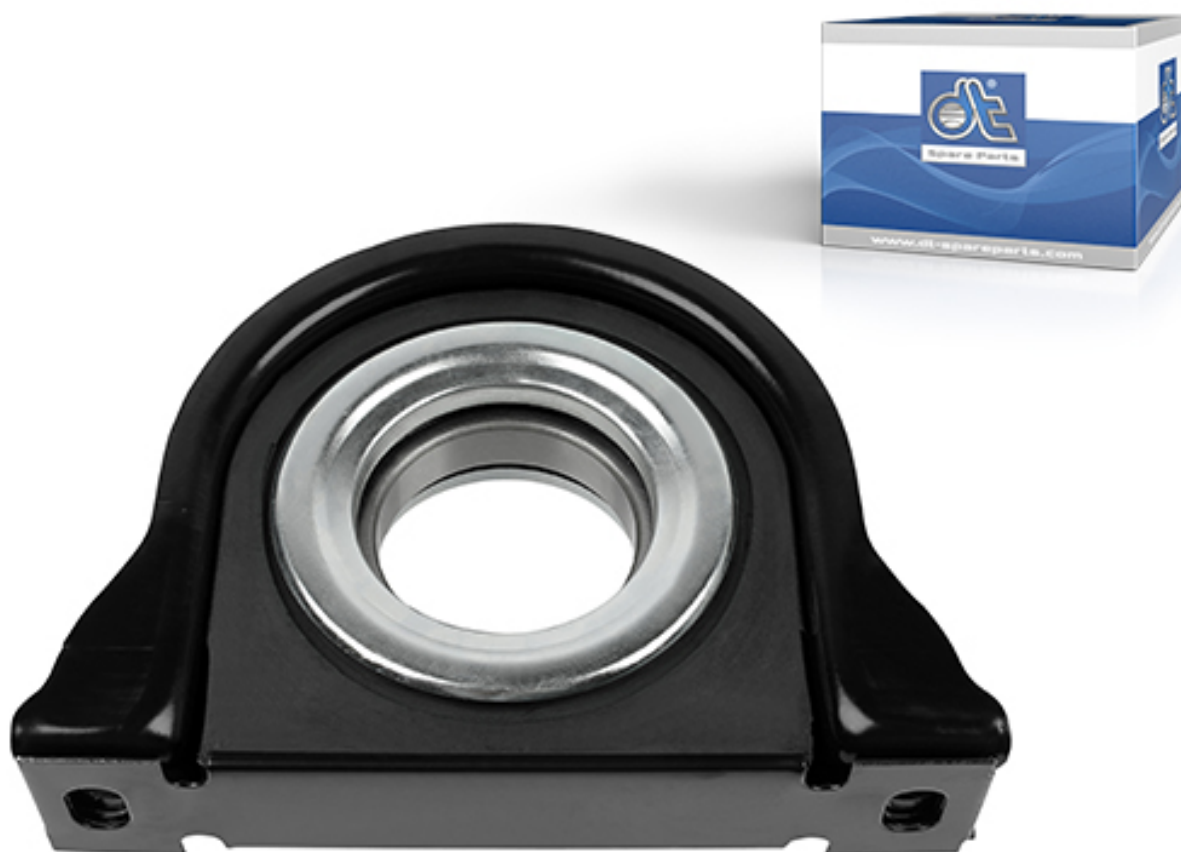


Borracha de cardã

adequado para: DAF

substitui

4047755224547



O eixo cardan possui juntas universais e transmite a força motriz da caixa de câmbio para o diferencial do eixo motor ou para as rodas. Através das juntas universais, os movimentos rotativos podem ser desviados em diferentes direções, de forma que a caixa de câmbio e o eixo sejam móveis e não conectados um ao outro de forma rígida e sem suspensão.

Para evitar que o eixo se curve ao longo de seu comprimento, instala-se um rolamento central para estabilizar o eixo cardan. O rolamento central é um rolamento de rolos esféricos, geralmente embutido em borracha para amortecer as vibrações, através do qual o eixo é inserido.

Dicas & truques: As instruções de posição do fabricante devem ser observadas durante a desmontagem, caso contrário, pode ocorrer desbalanceamento durante a instalação subsequente. Antes da instalação, todas as peças devem ser limpas de resíduos de corrosão, poeira e sujeira. As juntas devem ser untadas com graxa. Deve-se fazer um teste funcional após a instalação.

Request article or order in Partner Portal

DT Spare Parts

A marca alemã DT Spare Parts fornece uma linha completa de peças e acessórios automotivos com garantia de 24 meses - seja para caminhões, reboques, ônibus, vans ou outras aplicações, p. ex.: carros, veículos para agricultura, veículos para construção, assim como aplicações marítimas e industriais. A garantia da qualidade da marca é obtida pela consistente otimização dos produtos e incansável garantia de qualidade da estrutura do Diesel Technic Quality System (DTQS).

Outras informações: [www.dtqs.de](t3://page?uid=524)