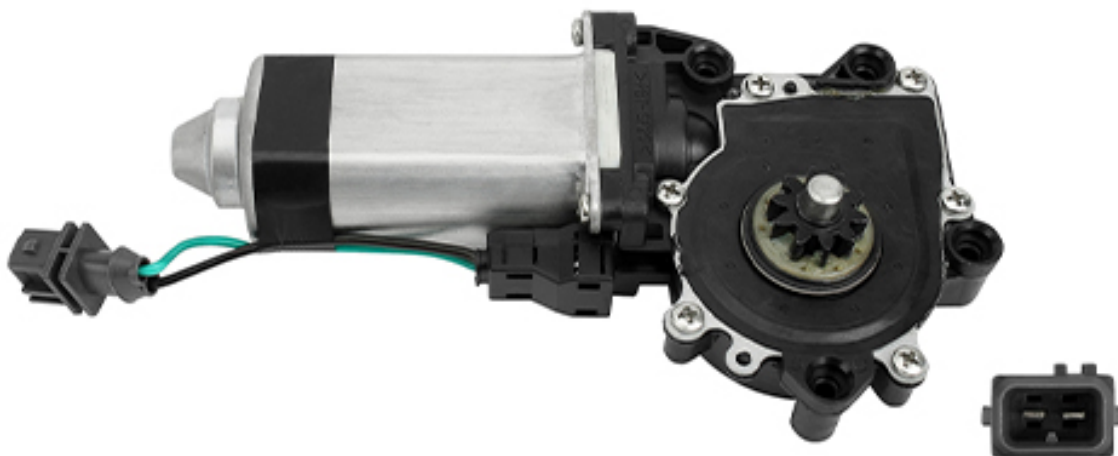


# Raammotor, links

Passend voor: Mercedes-Benz

vervangt  
005 820 9042



De ruitmotor is een elektrische motor die wordt bediend via een knop in het bedieningspaneel in de cabine; deze wordt gebruikt om de ruiten onafhankelijk van elkaar omhoog te doen of te laten zakken, of ze in een bepaalde positie te stoppen.

Zogenaamde 'gemaksfuncties' kunnen via een regeleenheid worden ingesteld. Deze omvatten het automatisch omhoog doen of laten zakken van de ruit wanneer de knop kort wordt ingedrukt, het verbinden van de ruitregelfunctie met het centrale vergrendelsysteem, of een belangrijke veiligheidsfunctie - de knelbeveiliging. Zonder deze functie kunnen delen van het lichaam (risico op letsel) of objecten door de ruit worden afgekneld. Een sensor detecteert weerstand als de ruit sluit, waarna de ruit stopt met bewegen.

<div class="video-embed"> <iframe width="480" height="270" src="https://www.youtube-nocookie.com/embed/hvaFfMBwF-g" frameborder="0" allow="autoplay; encrypted-media" allowfullscreen></iframe> </div> <p><strong>Hints en tips</strong></p> <p>Op basis van onze jarenlange ervaring met veel voorkomende montagefouten in deze productgroep, die in het geval van garantie tot een afwijzing kunnen leiden,&nbsp;raden wij u aan om vooraf te controleren of:</p> <ul><li>Alle componenten spanningsvrij en in de juiste installatiepositie geïnstalleerd zijn</li><li>Alle

bevestigingselementen beveiligd zijn tegen losraken (bijv. door schroefvergrendeling, borgringen, borgmoeren, enz.)</li><li>De geleiderails of het frame van de raam niet gebogen zijn</li><li>het raam gemakkelijk in de geleiding glijdt&nbsp;</li><li>De bovenste en onderste stopposities van het raam correct zijn ingesteld</li><li>Bediening (bijv. bedieningsschakelaars, bekabeling enz.) en de aangrenzende componenten naar behoren werken&nbsp;</li><li>Het elektronische raambediensmechanisme mogelijk ingesteld dient te worden (raadpleeg de servicehandleiding)</li></ul>

Request article or order in Partner Portal

<p><strong>DT Spare Parts</strong></p> <p>Het merk DT Spare Parts uit Duitsland biedt een compleet assortiment aan voertuigonderdelen en -accessoires aan met 24 maanden garantie – of ze nu voor trucks, aanhangers, bussen, transporters, auto's, landbouwvoertuigen, bouwvoertuigen of marine of industriële toepassingen. De gegarandeerde merkkwaliteit wordt bewerkstelligd door de consistente productoptimalisatie en voortdurende kwaliteitswaarborging binnen het raamwerk van het Diesel Technic Quality System (DTQS).</p> <p>Meer informatie: <a href="t3://page?uid=524">www.dtqs.de</a></p>