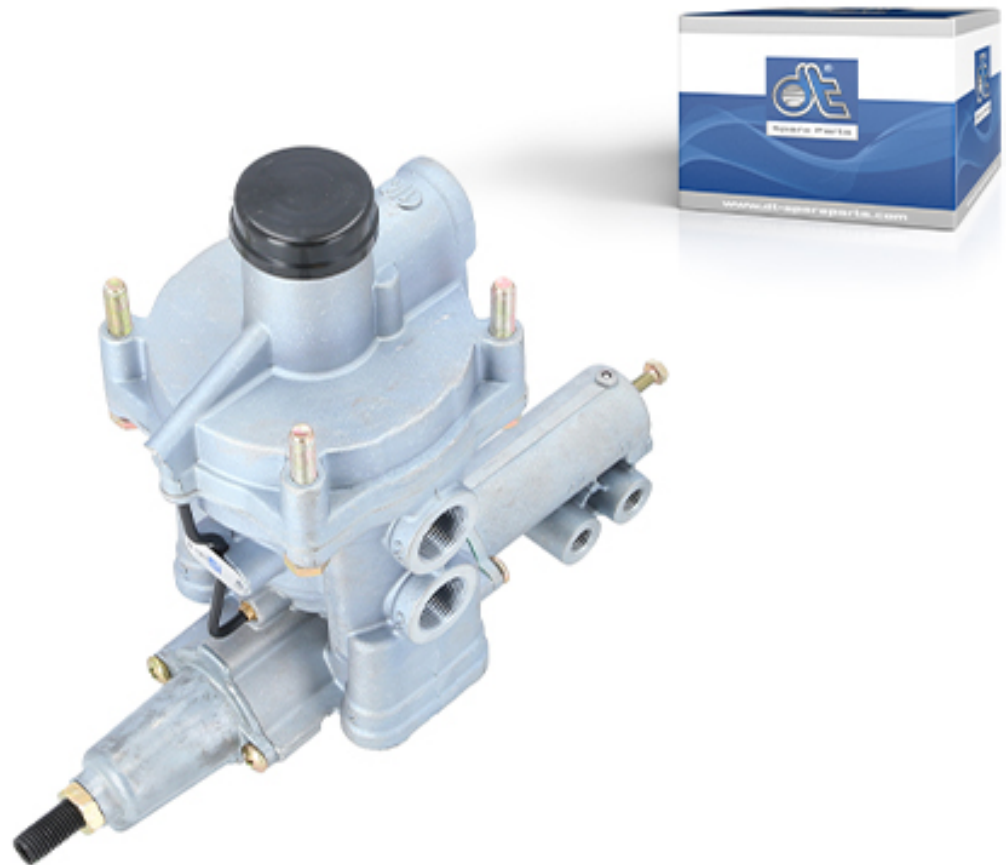


Valvola dipendente dal carico

adatto a: DAF, Fruehauf, Kögel, MAN, Renault, Scania

sostituisce
475 715 500 0



Il sistema di regolazione automatica della forza frenante in funzione del carico consente di regolare l'effetto della frenata del camion in base alle condizioni di carico del veicolo. In caso di carico pesante, la potenza dei freni viene aumentata; in caso di carico leggero, viene invece ridotta. Questo sistema riduce l'usura non necessaria ed elimina il rischio di blocco delle ruote.

La valvola è stata progettata per i rimorchi con sistemi di sospensione ad aria su diversi assali. La forza frenante viene regolata tramite il controllo della pressione dei soffietti delle sospensioni.

Tips & tricks

Seguire le istruzioni di installazione e i dati di configurazione indicati dal produttore del veicolo o del rimorchio.

Su YouTube, i Parts Specialists danno tutti i consigli e i trucchi per sostituire i componenti sul rimorchio:

<https://www.youtube-nocookie.com/embed/FBBdLzVrQ3c>

Request article or order in Partner Portal

DT Spare Parts

DT Spare Parts è un'azienda tedesca che offre una gamma completa di componenti e accessori per veicoli con garanzia di 24 mesi per qualsiasi tipo di camion, rimorchio, autobus, furgoni o altre applicazioni come automobili, mezzi agricoli, mezzi per l'edilizia, mezzi navali o industriali. Viene offerta una qualità del marchio garantita attraverso la costante ottimizzazione del prodotto e la garanzia di qualità attraverso il Diesel Technic Quality System (DTQS).

Maggiori informazioni su: [www.dtqs.de](t3://page?uid=524)