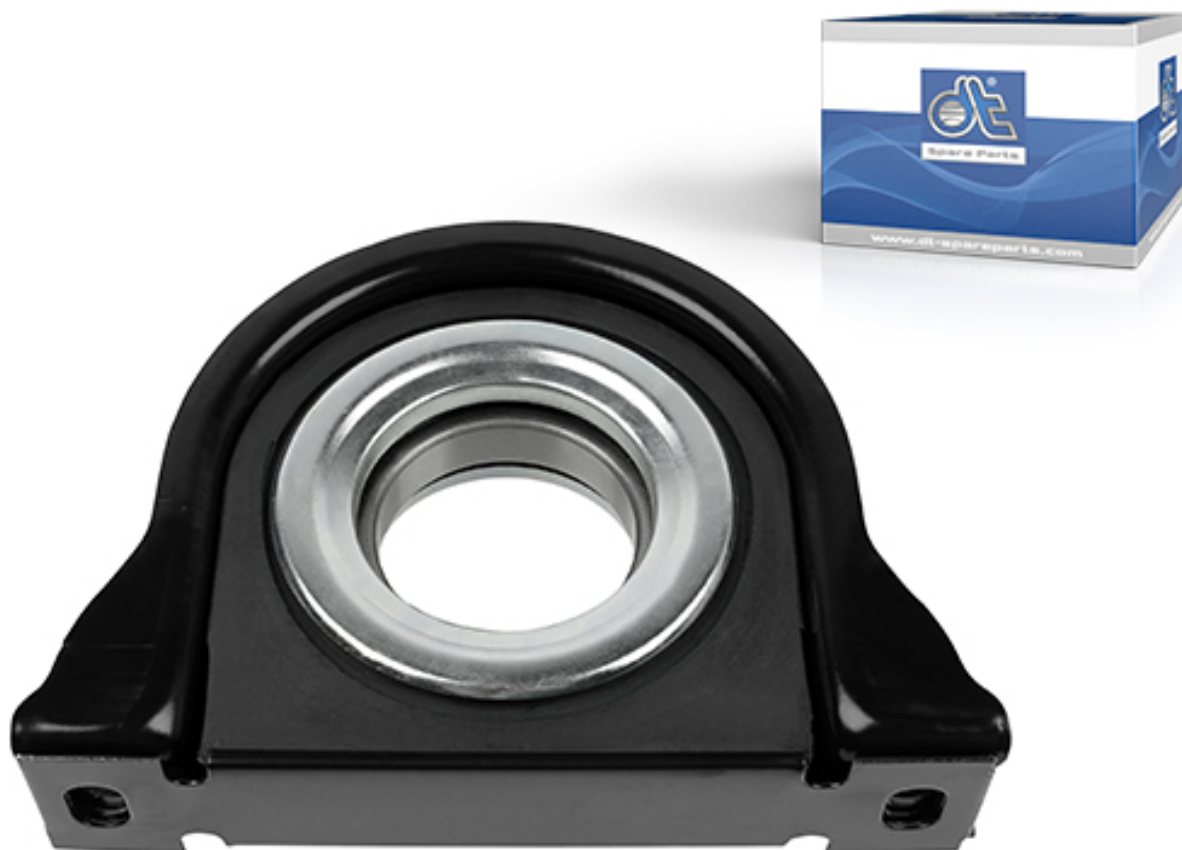


# Supporto intermedio

adatto a: DAF

sostituisce

4047755224547



L'albero cardanico ha giunti universali e trasmette la forza motrice dal cambio al differenziale dell'assale motore o alle ruote. Tramite i giunti universali, il movimento rotativo può essere deviato in diverse direzioni, in modo che la trasmissione e l'assale siano removibili e non siano collegati tra di loro rigidamente e senza sospensione.&nbsp;

Per impedire che l'albero si pieghi longitudinalmente, viene installato un cuscinetto centrale così da stabilizzare l'albero cardanico. Il cuscinetto centrale è un cuscinetto a rulli, spesso integrato nella gomma per smorzare le vibrazioni, attraverso il quale viene inserito l'albero.

**Consigli e suggerimenti:** Durante lo smontaggio, è necessario rispettare la posizione indicata nelle istruzioni del costruttore, altrimenti possono verificarsi degli squilibri durante la successiva installazione. Prima dell'installazione, tutte le parti devono essere pulite dai residui di corrosione, di polvere e di sporco. Sui giunti si deve applicare un sottile strato di grasso. Dopo l'installazione, si deve eseguire un test funzionale.

Request article or order in Partner Portal

**DT Spare Parts**

DT Spare Parts è un'azienda tedesca che offre una gamma completa di componenti e accessori per veicoli con garanzia di 24 mesi per qualsiasi tipo di camion, rimorchio, autobus, furgoni o altre applicazioni come automobili, mezzi agricoli, mezzi per l'edilizia, mezzi navali o industriali. Viene offerta una qualità del marchio garantita attraverso la costante ottimizzazione del prodotto e la garanzia di qualità attraverso il Diesel Technic Quality System (DTQS).

Maggiori informazioni su: [www.dtqs.de](t3://page?uid=524)