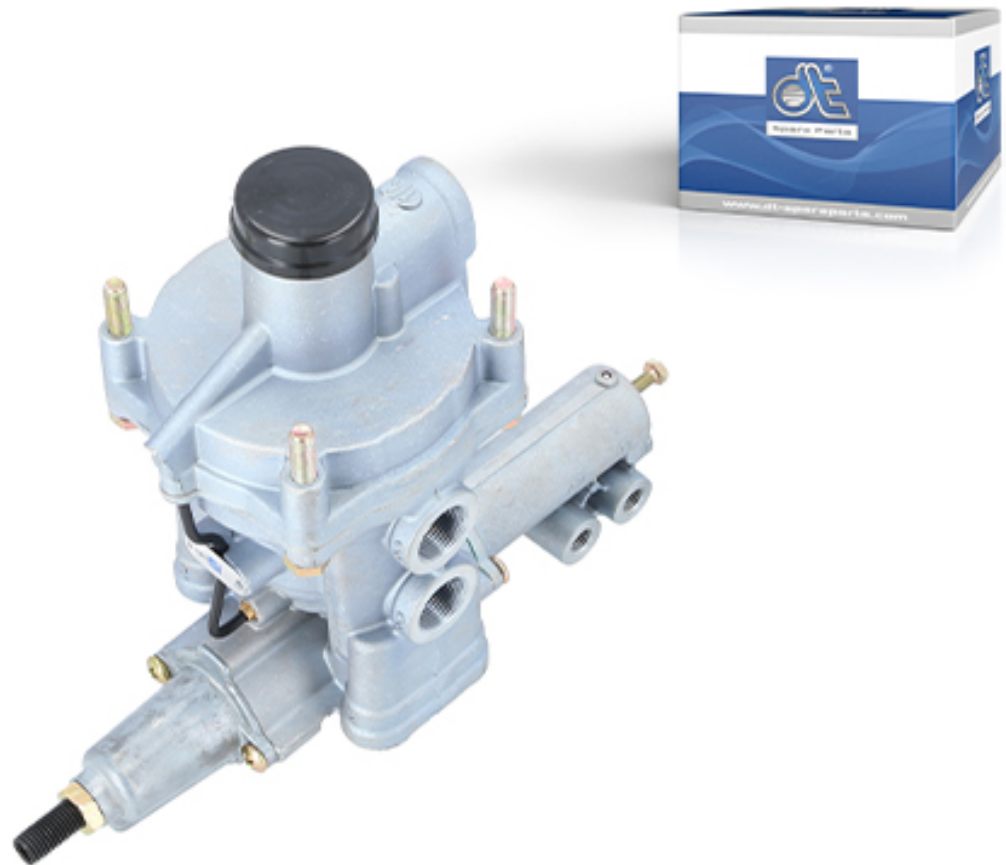


Valve de fonction de la charge

adapté à: DAF, Fruehauf, Kögel, MAN, Renault, Scania

remplace
475 715 500 0



Le rôle du régulateur automatique de freinage en fonction de la charge est d'adapter l'effet de freinage d'un poids lourd à l'état de charge du véhicule. Avec une charge importante, les freins sont davantage sollicités et avec une charge moindre, l'effet de freinage est réduit. Cela diminue l'usure inutile et empêche les roues de se bloquer.

Cette valve est spécialement conçue pour les remorques équipées de systèmes de suspension pneumatique sur plusieurs essieux. La force de freinage est réglée par la pression de contrôle des soufflets de la suspension pneumatique.

Conseils & astuces :

Respectez les notices de montage et les spécifications de réglage du constructeur du véhicule ou de la remorque.

Les Parts Specialists vous montrent toutes les astuces pour remplacer les pièces de remorque sur YouTube :

Request article or order in Partner Portal

DT Spare Parts

La marque allemande DT Spare Parts propose une gamme complète de pièces et d'accessoires pour véhicule avec une garantie de 24 mois ; que ce soit pour des poids lourds, remorques, bus, utilitaires ou d'autres applications comme les voitures, les véhicules agricoles, les véhicules de chantier, les applications maritimes ou industrielles. La qualité garantie de la marque est obtenue grâce à une optimisation régulière et une assurance qualité constante dans le cadre du Diesel Technic Quality System (DTQS).

Plus d'informations sur www.dtqs.de