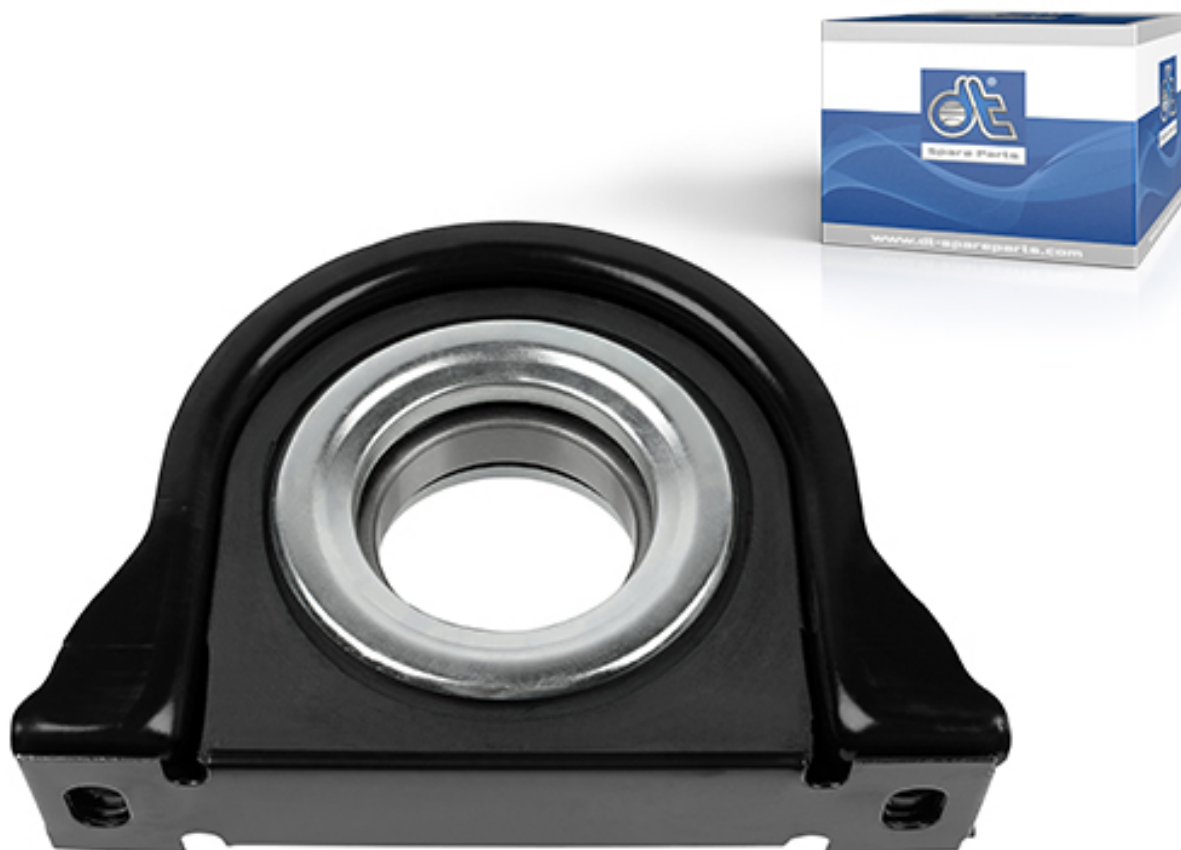


Palier central

adapté à : DAF

remplace

4047755224547



Le cardan est doté de joints universels et transmet la puissance motrice de la boîte de vitesses au différentiel de l'essieu moteur ou aux roues. Grâce aux joints universels, les mouvements de rotation peuvent être déviés dans différentes directions, de sorte que la boîte de vitesses et l'essieu sont mobiles et non reliés l'un à l'autre de manière rigide et sans suspension.

Pour éviter que l'arbre ne s'affaisse sur sa longueur, un roulement central est installé pour stabiliser le cardan. Le roulement central est un roulement à rouleaux, souvent enrobé de caoutchouc pour amortir les vibrations, dans lequel est inséré l'arbre.

Conseils et astuces : Lors du démontage, il convient de respecter la position indiquée par les consignes du constructeur, afin d'éviter tout déséquilibre lors du montage ultérieur. Avant le montage, toutes les pièces doivent être nettoyées pour éliminer les résidus de corrosion, la poussière et la saleté. Les joints doivent être enduits de graisse. Après le montage, un test de fonctionnement doit être effectué.

Request article or order in Partner Portal

DT Spare Parts

La marque allemande DT Spare Parts propose une gamme complète de pièces et d'accessoires pour véhicule avec une garantie de 24 mois ; que ce soit pour des poids lourds, remorques, bus, utilitaires ou d'autres applications comme les voitures, les véhicules agricoles, les véhicules de chantier, les applications maritimes ou industrielles. La qualité garantie de la marque est obtenue grâce à une optimisation régulière et une assurance qualité constante dans le cadre du Diesel Technic Quality System (DTQS).

Plus d'informations sur [www.dtqs.de](t3://page?uid=524)