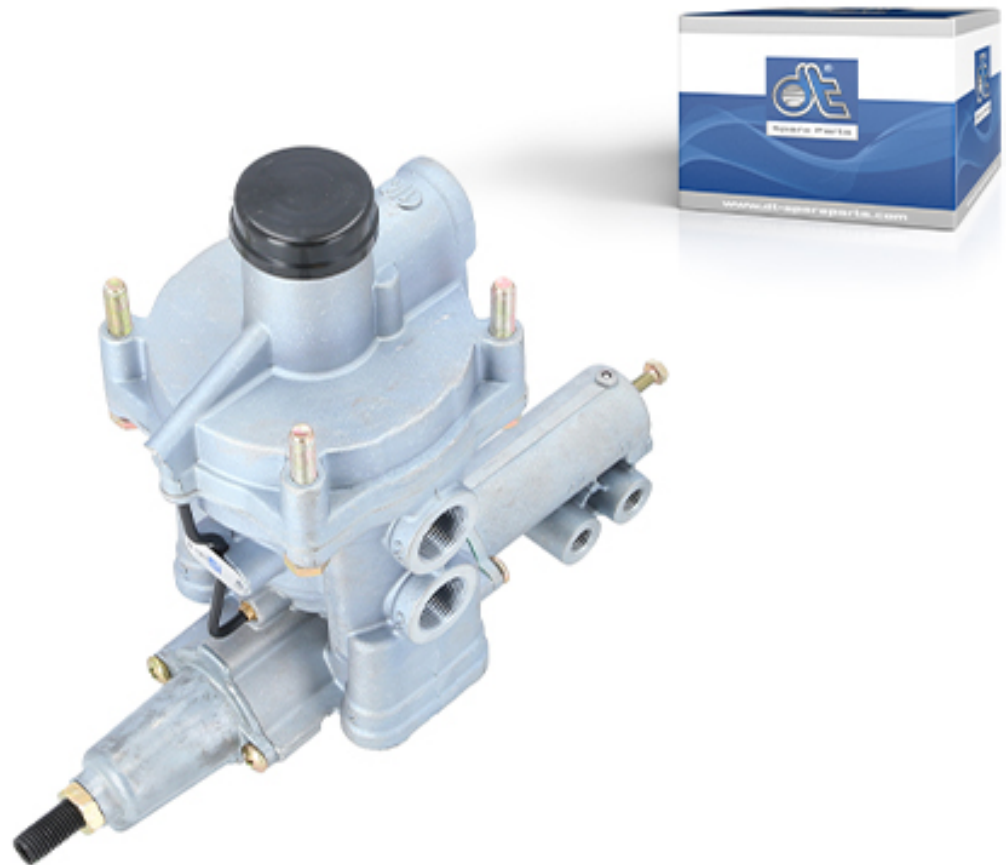


# Válvula dependiente de la carga

Adecuado para: DAF, Fruehauf, Kögel, MAN, Renault, Scania

reemplaza a  
475 715 500 0



Como su propio nombre indica, la válvula reguladora automática de frenado según carga tiene la función de hacer que el efecto de frenado de un camión varíe dependiendo de la carga del vehículo. Con una carga pesada, los frenos ejercerán más fuerza y con menos carga, el efecto de frenado se reducirá. Esto evitará un desgaste innecesario y que las ruedas se bloqueen.

Esta válvula está especialmente diseñada para semirremolques con sistema de suspensión neumática en varios ejes. La fuerza de frenado se ajusta mediante el control de la presión de los fuelles de suspensión neumática.

**Trucos y consejos:** Preste atención a las instrucciones de instalación y los datos de configuración del fabricante del vehículo o semirremolque. Los Parts Specialists muestran todos sus consejos y trucos para sustituir los componentes de los semirremolques en YouTube: <https://www.youtube-nocookie.com/embed/FBBdLzVrQ3c>

Request article or order in Partner Portal

**DT Spare Parts**

La marca alemana DT Spare Parts ofrece una completa gama de recambios y accesorios para automoción con garantía de 24 meses para camiones, semirremolques, autobuses, furgonetas; y otros vehículos como turismos, vehículos agrícolas, maquinaria de obra pública y aplicaciones marítimas e industriales. La calidad de marca garantizada se alcanza mediante la optimización continua del producto y el control constante de la calidad en el marco del Diesel Technic Quality System (DTQS).

Más información en: [www.dtqs.de](http://www.dtqs.de)