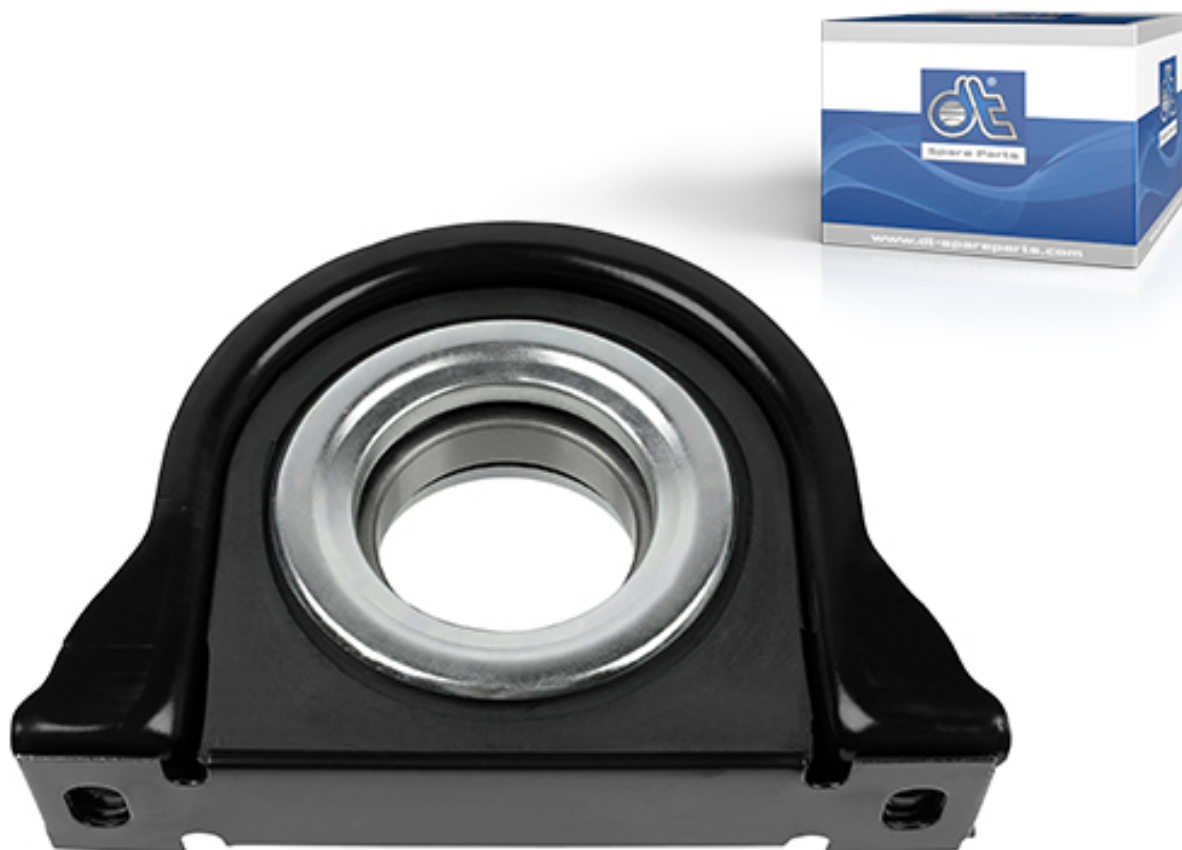


Soporte intermedio

adecuado para: DAF

reemplaza a
4047755224547



El cardán cuenta con articulaciones universales y transmite la fuerza motriz desde la caja de cambios al diferencial del eje propulsor a las ruedas. Mediante las articulaciones universales, los movimientos rotatorios se pueden desviar en diferentes direcciones, de modo que la caja de cambios y el eje puedan moverse y no estén conectados entre sí de forma rígida y sin suspensión.

Para evitar que el eje se combe, se deberá instalar un rodamiento central para estabilizar el cardán. El rodamiento central a través del cual se inserta el eje es de rodillos, y a menudo suele estar forrado de caucho para amortiguar las vibraciones.

Trucos y consejos: Durante el desmontaje, se deberá observar la posición de acuerdo con las instrucciones del fabricante, de lo contrario podrían producirse desequilibrios durante la posterior instalación. Antes de la instalación, todas las piezas deberán limpiarse para eliminar cualquier residuo de corrosión, el polvo y la suciedad. Las articulaciones deberán estar engrasadas. Tras la instalación, deberá llevarse a cabo una prueba de funcionamiento.

Request article or order in Partner Portal

DT Spare Parts

La marca alemana DT Spare Parts ofrece una completa gama de recambios y accesorios para automoción con garantía de 24 meses para camiones, semirremolques, autobuses, furgonetas; y otros vehículos como turismos, vehículos agrícolas, maquinaria de obra pública y aplicaciones marítimas e industriales. La calidad de marca garantizada se alcanza mediante la optimización continua del producto y el control constante de la calidad en el marco del Diesel Technic Quality System (DTQS).

Más información en: [www.dtqs.de](t3://page?uid=524)