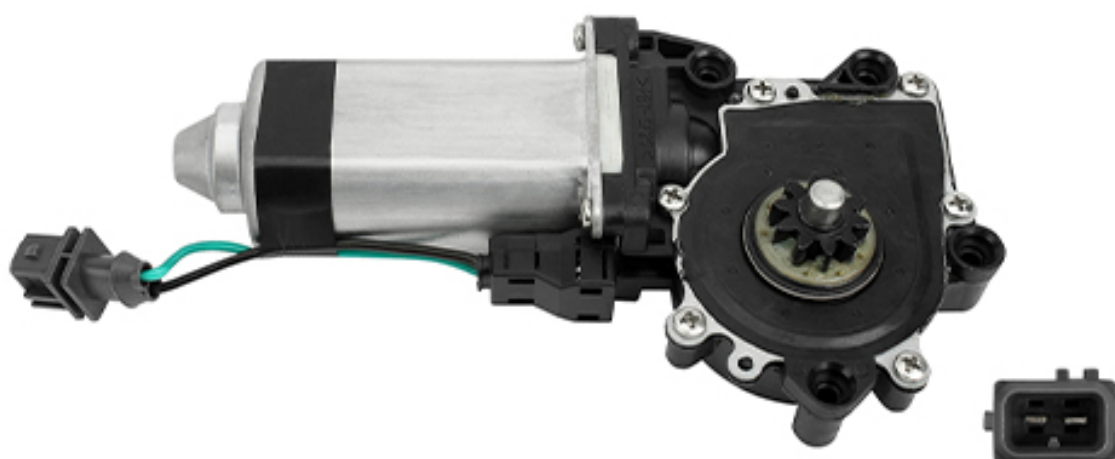


Motor del elevallunas, izquierdo

Adecuado para: Mercedes-Benz

reemplaza a
005 820 9042



El motor del elevallunas es eléctrico y se activa mediante un botón en el panel de control de la cabina. Se usa para subir y bajar los cristales de las ventanillas de manera independiente, o para dejarlos a una altura determinada.

Las denominadas «funciones adicionales de comodidad» se pueden activar a través de la unidad de control. Estas funciones incluyen que el cristal se pueda subir o bajar con tan solo apretar el botón unos segundos, conectando la función de regulación de la ventanilla con el sistema de bloqueo central, o una función de seguridad importante: la protección antipinzamientos. Esta función evita daños en objetos o personas (previene el riesgo de sufrir una lesión en alguna parte del cuerpo) si estos quedan atrapados cuando se cierra la ventanilla. Un sensor detecta la resistencia cuando se cierra la ventanilla y el cristal se detiene.

`<div class="video-embed"> <iframe width="480" height="270" src="https://www.youtube-nocookie.com/embed/hvaFfMBwF-g" frameborder="0" allow="autoplay; encrypted-media" allowfullscreen></iframe> </div>` `<p>Consejos y Trucos</p>` `<p>Basándonos en nuestros años de experiencia con los errores de montaje más frecuentes en este grupo de producto, y que podrían suponer un rechazo de las
reclamaciones de garantía, le recomendamos que compruebe previamente los siguientes detalles:</p>` `Que todos los componentes`

estén libres de tensión y en su posición correcta de montaje.

- Que todos los elementos de fijación estén asegurados para evitar que se aflojen (p. ej. mediante tornillos, arandelas y tuercas de seguridad, etc.)
- Que los carriles de guía o los marcos de las ventanillas no estén combados
- Que el cristal de la ventanilla se deslice fácilmente entre los rieles
- Que los topes superior e inferior del cristal de la ventanilla estén correctamente colocados
- Que el sistema de control (p. ej. los botones de accionamiento, el cableado, etc.) y los componentes adyacentes funcionen correctamente
- Es posible que el motor del elevallunas deba ser guiado inicialmente sobre el recorrido (consulte la correspondiente documentación de servicio)

Request article or order in Partner Portal

DT Spare Parts

La marca alemana DT Spare Parts ofrece una completa gama de recambios y accesorios para automoción con garantía de 24 meses para camiones, semirremolques, autobuses, furgonetas; y otros vehículos como turismos, vehículos agrícolas, maquinaria de obra pública y aplicaciones marítimas e industriales. La calidad de marca garantizada se alcanza mediante la optimización continua del producto y el control constante de la calidad en el marco del Diesel Technic Quality System (DTQS).

Más información en: [www.dtqs.de](t3://page?uid=524)