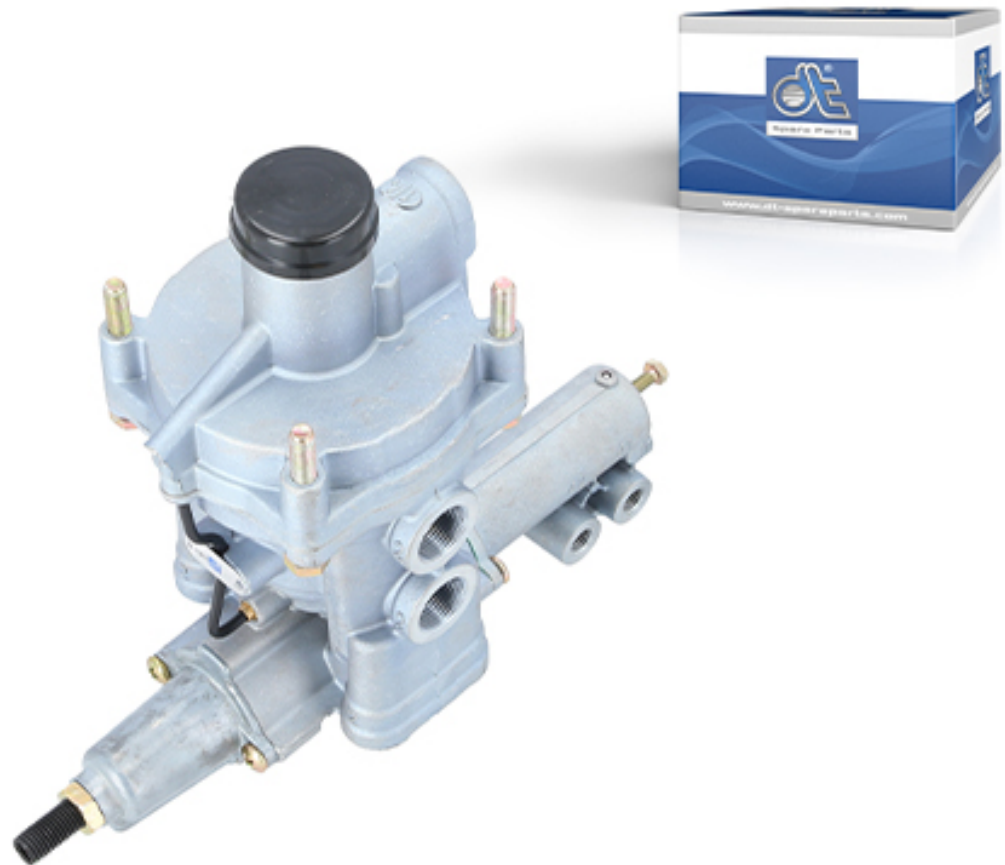


Lastabhängiges Ventil

Passend für: DAF, Fruehauf, Kögel, MAN, Renault, Scania

ersetzt

475 715 500 0



Der automatische-lastabhängige Bremskraftregler hat die Aufgabe die Bremswirkung eines Lkw abhängig vom Ladezustand des Fahrzeugs erfolgen zu lassen. Bei schwerer Beladung wird mehr gebremst und bei weniger Beladung wird die Bremswirkung verringert. Damit wird unnötiger Verschleiß reduziert und ein eventuelles Blockieren der Räder vermieden.

Dieses Ventil ist speziell für Trailer mit Luftfedersystemen an mehreren Achsen ausgelegt. Die Bremskraftanpassung erfolgt über den Steuerdruck der Luftfederbälge.

Tipps & Tricks

Beachten Sie die Montagehinweise und Einstelldaten der Fahrzeug- bzw. Trailer-Hersteller.

Alle Tipps und Tricks rund um den Austausch der Trailer-Parts zeigen die Parts Specialists auf YouTube:

Artikel anfragen oder bestellen im Partner Portal

DT Spare Parts

Die Marke DT Spare Parts aus Deutschland bietet ein Komplettsortiment an Fahrzeugteilen und Zubehör mit 24 Monaten Garantie – egal ob für LKW, Trailer, Busse und Transporter oder weitere Anwendungen, z.B. PKW, Agrarfahrzeuge, Baufahrzeuge, Schiffs- und Industriefahrzeuge. Die garantierte Markenqualität wird durch die kontinuierliche Produktoptimierung und kompromisslose Qualitätssicherung im Rahmen des Diesel Technic Quality Systems (DTQS) erzielt.

Weitere Infos: www.dtqs.de